

# Anleitung

## Cubu flex life

Stanzen von stumpfen Winkeln (z.B. 135°-Ecken)



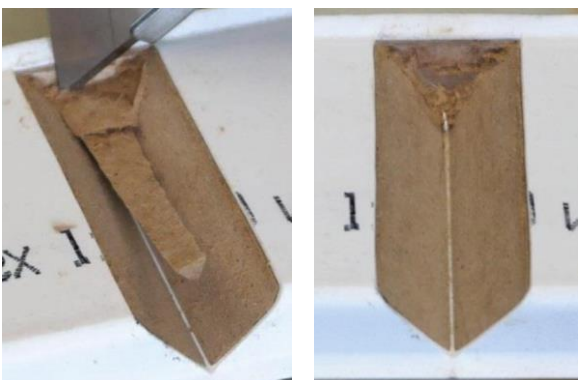
**1** Das Profil umdrehen und mit der Dachfläche gerade auflegen, Spanner schließen und langsam stanzen.



**2** Nur den Holzkern - nur bis zur Weichlippe stanzen.



**3** An der Dachseite vorsichtig freischneiden.



**4** Das Kernmaterial entfernen.



**5** Das Profil an der Ecke montieren.

**6** Zuletzt die Dachbeschichtung einschneiden.